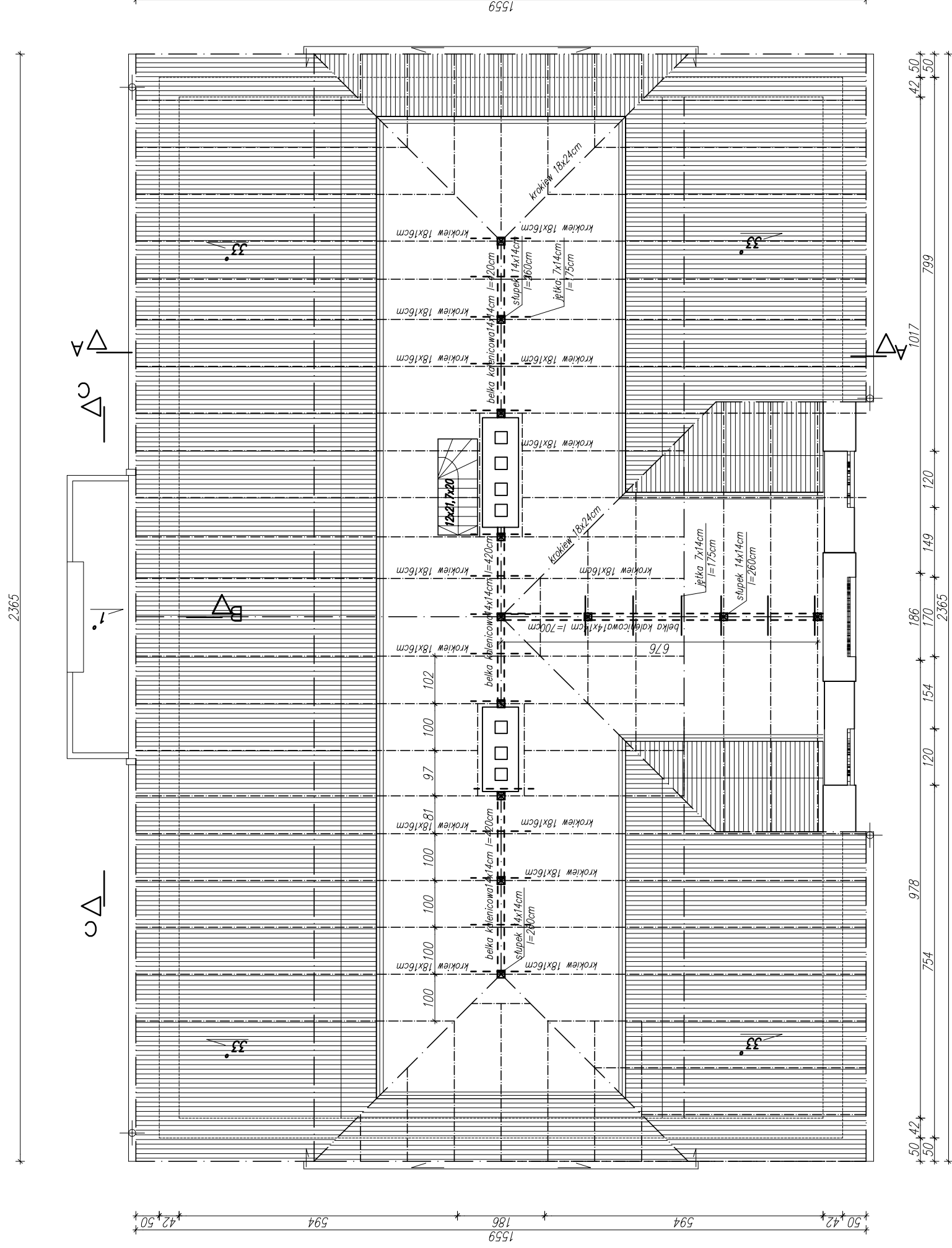


RZUT STRYCHU /WIEŻBY/ skala 1:100



beton B25
 chudy beton: B10
 stal: RB 500, AIIIIN – pręty konstrukcyjne
 S10S, A0 – strzemiona

TEMAT: PROJEKT REMONTU, PRZEBUDOWY I TERMOMODERNIZACJI BUDYNKU MUZEUM ZGERZA WRAZ Z ZAGOSPODAROWANIEM DZIAŁKI TYTUŁ PRISAWKI:		BIURO USEUG INWESTYCYJNYCH JAS-PROJEKT ŁÓDŹ ul. MARATONSKA 87c/16	
LOKALIZACJA:	Zgierz, dz. nr ew. 42/5	PROJEKTANT:	mgr inż. Sławomir Jagieło
INWESTOR:	MUZEUM MIASTA ZGERZA ul. J.H. Dąbrowskiego 21, Zgierz	SPRAWDZĄCY:	mgr inż. Michał Bieńkowski
BRANŻA:	Konstrukcja	DATA:	03.2009
		SKALA:	1:100
		WYKONAWCA:	Anna Szadkowska
		NR UPRAWNIENIA:	274/86/Wt
		NR UPRAWNIENIA:	L00/0298/P00K/05
		NR UPRAWNIENIA:	---

JAS

RYS.
K-R.5